

## Das Team der Jugendsozialarbeit an Schulen (JaS):



**Monika Tietz**



**Svenia Haake**

### **Sprechstunde:**

Montag bis Freitag von 8.30 Uhr bis 12.00 Uhr und nach Vereinbarung

**Telefon:** 08031/90852-117

### **E- Mail:**

monika.tietz@pro-arbeit-rosenheim.de

### **E- Mail:**

svenia.haake@pro-arbeit-rosenheim.de

Jugendsozialarbeit (JaS) an der Prinzregentenschule ist ein Beratungs- und Unterstützungsangebot der Jugendhilfe für Schüler/-innen, Lehrer/-innen und Erziehungsberechtigte. Sie leistet individuelle Beratung und Begleitung in persönlichen, familiären und schulischen Konfliktsituationen und Krisen und erarbeitet ressourcenorientierte Lösungswege. Die Jugendsozialarbeit versteht sich als Schnittstelle zwischen Schule, Familie und sozialem Umfeld. Grundsätzlich gilt: Das Angebot ist freiwillig, kostenlos und unterliegt der Schweigepflicht.

Schüler/-innen, die zur Jugendsozialarbeit kommen, tun dies häufig,  
...weil sie Schwierigkeiten mit Mitschüler/-innen haben.  
...weil sie mit ihren Eltern nicht über das Thema reden können/wollen.  
...weil sie wegen familiärer Schwierigkeiten Hilfe benötigen.  
...weil für sie der Kontakt mit Mitschüler/-innen oder Lehrer/-innen schwierig ist.  
...weil sie für eine Problemlösung Hilfe oder Unterstützung benötigen.  
...weil sie einmal mit jemand Außenstehenden reden möchten.  
...und vieles mehr.

## Weitere Beratungsstellen:

### Schulberatung Obb Ost:

Zentrale Beratungslehrkraft:  
**Manfred Stanggassinger, BR**

Telefon: 089/ 9829 551 10/11 (Sekretariat)  
Erreichbarkeit: Mittwoch und Freitag  
E-Mail: m.stanggassinger@sboost.de

Zentrale Schulpsychologin:  
**Barbara Vierck, BRin**

Telefon: 089/ 9829 551 10/11 (Sekretariat)  
Erreichbarkeit: Montag, Mittwoch, Freitag  
E-Mail: b.vierck@sboost.de

### Erziehungsberatung Caritas Rosenheim:

Reichenbachstr. 3  
83022 Rosenheim  
Telefon: 08031 203740  
Fax: 08031 203748



**Caritas**  
Nah. Am Nächsten

E-Mail: czrosenheim@caritasmuenchen.de

### Kinderschutzbund Rosenheim



**Der Kinderschutzbund**  
Orts- und Kreisverband  
Rosenheim

#### **KONTAKT:**

Deutscher Kinderschutzbund  
Kreisverband Rosenheim e.V.

Herbststr. 14  
83022 Rosenheim  
Tel. 08031-12929  
Fax 08031-16756

info@kinderschutzbund-rosenheim.de

#### **Geschäftszeiten:**

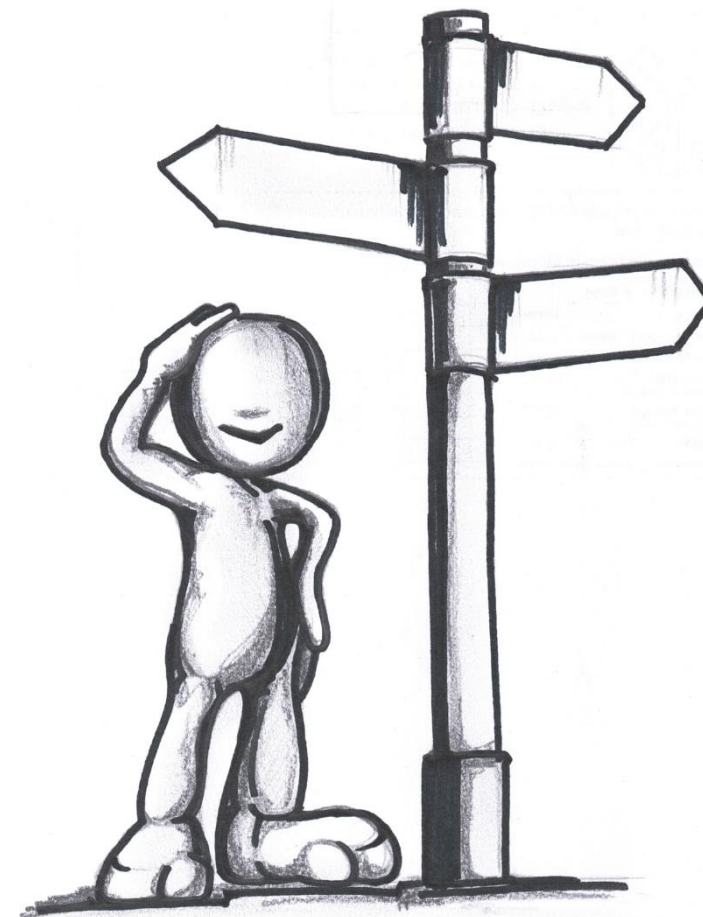
Montag bis Donnerstag  
von 9:00 bis 15:00 Uhr

Freitag von 9:00 bis 13:00 Uhr

In den Schulferien gelten  
abweichende Geschäftszeiten:  
Montag bis Freitag  
von 9:00 bis 13:00 Uhr



PRINZREGENTENSCHULE - ROSENHEIM



**Beratung 2023/2024**

## Ansprechpartner Inklusion an der Prinzregentenschule:



**Julia Wenzel**  
Abgeordnete StRin der Schule am Gries



**Ursula Weinig**  
Mobiler sonderpädagogischer Dienst

### Sprechstunde nach Vereinbarung

**Telefon:** 08031/908520 (Sekretariat Schule)

**Email:**  
julia.wenzel@schulen.rosenheim.de

**E- Mail:**  
ursula.weinig@schulen.rosenheim.de

Wir beraten und unterstützen Lehrkräfte, fördern und diagnostizieren Kinder und beraten Eltern mit dem Ziel einer erfolgreichen Inklusion in die Gesellschaft.

#### **Beratung bezüglich:**

- Sonderpädagogischer Förderbedarf
- Individueller Förderplan erstellen
- Möglichkeiten/Grenzen der Inklusion
- Notenaussetzung
- Möglicher und passender Förderort

#### **Förderung:**

- Individuell, handelnd, spielerisch (mit geeignetem Material)
- In Kleingruppen oder in der Klasse
- In Absprache mit der Lehrkraft
- Mit Hilfe von Förderplänen
- In den ersten beiden Schuljahren

#### **Diagnostik von 1.- bis 4. KlässlerInnen:**

Wenn ein sonderpäd. Förderbedarf vermutet wird, z.B. wenn Leistungsprobleme oder Auffälligkeiten im Verhalten erheblich sind, lang andauern und mehrere Fächer umfassen. (keine LRS-/Dyskalkulie-Diagnostik, keine ADHS- Abklärung)

## Zusätzliche Förderung der in der 3./4. Jahrgangsstufe:



**Sabine Unterreitmeier**  
Heilpädagogin

### Sprechstunde nach Vereinbarung

**Email:**  
sabine.unterreitmeier@schulen.rosenheim.de

Heilpädagogische Einzel- und Gruppenförderung in unterschiedlichen Bereichen.

Unterstützung der Lehrkraft während des Unterrichts zur differenzierten Förderung der Kinder.

## Inklusion an der Prinzregentenschule:

#### **Voraussetzungen:**

- ca. 400 Schüler an der Schule
- „Sozialer Brennpunkt“, in dem Arm und Reich unmittelbar nebeneinander leben
- Über 26 verschiedene Nationalitäten
- oft schwierige Familienstrukturen

#### **Unser Schulalltag wird durch die große kulturelle Vielfalt bereichert!**

**"Wir schauen nicht, wie wir das Kind dem System anpassen können. Wir sind darauf bedacht das System für jedes Kind optimal zu nutzen."**

*Helga Wagner, Schulleiterin*

## Ansprechpartner Inklusion am Schulamt Rosenheim:



#### **Erreichbarkeit:**

Dienstags 11:00 - 12:30 Uhr, um einen Gesprächstermin mit uns zu vereinbaren.

Telefon: 08031/3922069

Außerhalb der Sprechzeit können Sie gerne eine Nachricht hinterlassen.

E-Mail: inklusion@lra-rosenheim.de

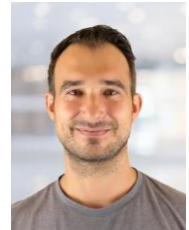
#### **Mit diesen Anliegen können Sie sich an uns wenden:**

- Sie möchten sich über Möglichkeiten der schulischen Inklusion in Stadt und Landkreis Rosenheim informieren.
- Sie brauchen Beratung über das Angebot schulischer und außerschulischer Unterstützung.
- Sie suchen Rat beim Übergang vom Kindergarten zur Schule.
- Sie wollen konkrete Unterstützung im Schulalltag Ihres Kindes erfahren.

## Das Beratungsteam der Prinzregentenschule



**Philipp Seyfried**  
Schulpsychologe



**Andreas Krieger**  
Beratungslehrer

**Sprechstunde telefonisch:**  
Montag 11:45 Uhr - 12:20 Uhr  
Freitag 11:35 Uhr - 12:20 Uhr

**Sprechstunde persönlich:**  
Donnerstag 2. Pause  
nach Vereinbarung

**Telefon:**  
08031/3651949 (Büro)  
08031/3651941 (Sekretariat)

**Email:**  
Philipp.seyfried@schulen.rosenheim.de

#### **Das bieten wir:**

- Hilfe für Schüler, Eltern und Lehrer
- Hilfe und Betreuung bei psychologisch komplexen Problemen, die die Schule betreffen
- Gespräche über die Eignung für eine Schulart
- Feststellung von Lern-, Leistungs-, Verhaltensschwierigkeiten (Legasthenie, Dyskalkulie, AD(H)S)
- Hilfe bei Erziehungsfragen oder schulische Krisen
- Unterstützung bei Fragen zur Inklusion

**Sprechstunde telefonisch:**  
Montag 12.20 Uhr - 13:10 Uhr

**Sprechstunde persönlich:**  
nach Vereinbarung

**Telefon:**  
08031/3651949 (Büro)  
08031/3651941 (Sekretariat)

**Email:**  
Andreas.krieger@schulen.rosenheim.de

- Hilfe Für Schüler, Eltern und Lehrer
- Unterstützung bei der Wahl der Schullaufbahn
- Tipps zur Fächerwahl/ Ausbildungsrichtung
- Informationen zu verschiedenen Schulabschlüssen
- Vorbereitung auf Berufswahl
- Hilfestellung bei Lern-, Leistungs-, Verhaltensschwierigkeiten
- Unterstützung bei Erziehungsfragen oder schulische Krisen